

## SHOT PRO 井口模拟器

### 特点

井口模拟器专门用于接收地震炸药爆破机的高压放炮信号，如INOVA的Shot Pro II，并生成模拟的井口检波器信号。模拟井口信号的波形与放置在炮孔上方的检波器波形相似。用户可以选择的延迟和振幅有助于检验整个系统操作，包括采集系统以及系统中井口时间的自动拾取，如INOVA的Shot Pro II。附加电路用于测量两次脉冲的差异，如爆炸信号。测量结果可用于轻松、准确地调整系统以及编码器和解码器之间的无线电延迟，进而确保适当校准零点。

### 特点

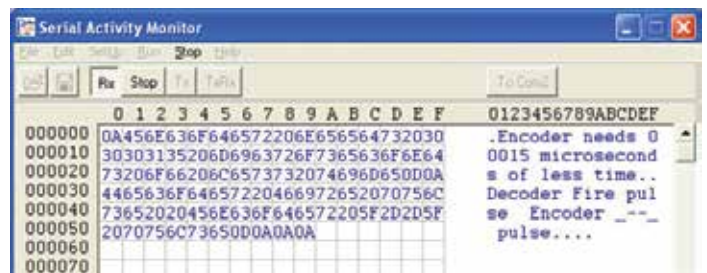
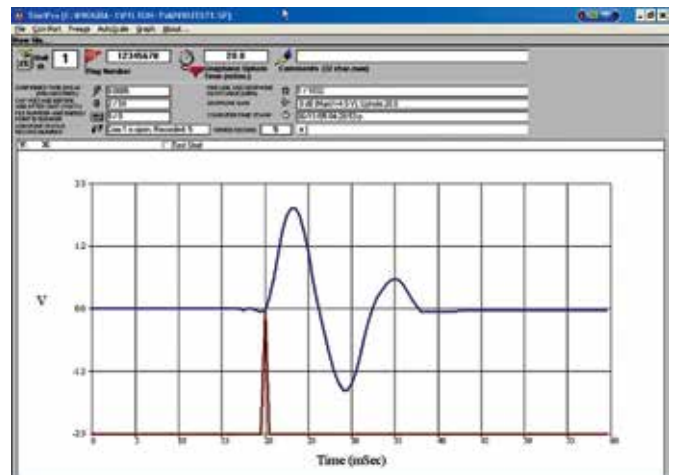
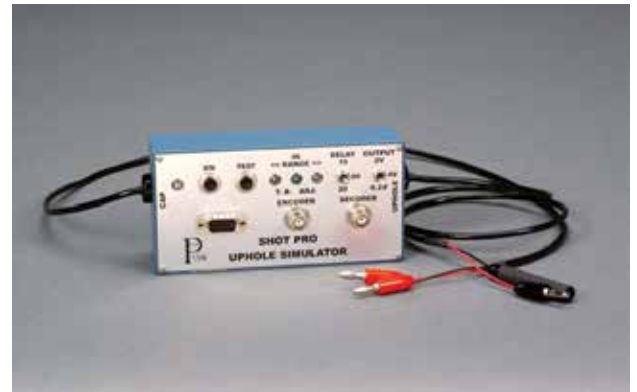
- 模拟起爆雷管和井口检波器，测试地震炸药爆破系统
- 模拟真实的井口检波器响应
- 用户可以选择的延迟和井口响应幅度可用于检验输入电路和井口时间拾取算法
- 测量并显示编码器和解码器爆破信号的时间差，进而轻松、准确地调整零点时间
- 闲置5分钟后自动关闭，延长电池使用寿命

### 技术规格

电压： 9V电池（内部）  
 输入电压： 20V-1000V, 15A-40A  
 输出电压： 0.2 V、2 V或4V脉冲；输入信号后输出脉冲  
 延迟： 10、20或40 ms

### 物理规格

高度： 55 mm (2.25 in)  
 宽度： 76 mm (3.00 in)  
 长度(不包括线缆)： 152 mm ( 6.00 in )  
 重量： 0.49 kg (1.1 lb)，包括电池和线缆  
 工作温度： -40 °C至+60 °C



公司总部  
 12200 Parc Crest Drive  
 Stafford, TX 77477  
 p +1.281.568.2000  
 f +1.281.568.2001  
 www.inovageo.com