

DR伺服阀

增强版DR伺服阀使用结果统计表明，增强平板与大地耦合，降低谐波失真，同时提高相位和出力控制精度。



特点

- 改进震源的线性度和带宽
- 可根据震源和地表面的条件进行调节
- 无需调整、选择或建模
- 用于与INOVA的Vib Pro™震源电控箱体配合使用，无需任何修改
- 新旧Atlas和Moog伺服阀都可以增强DR
- 采用标准伺服阀的全体人员可同时使用



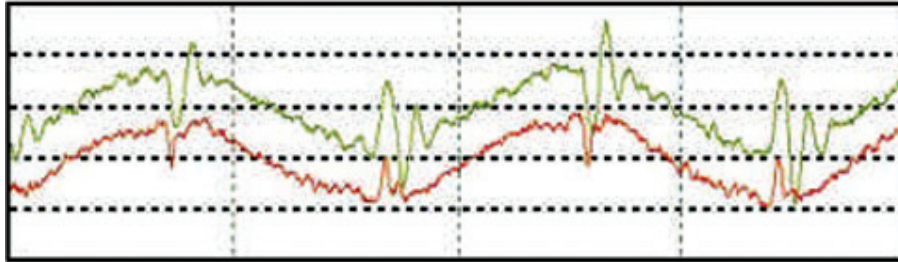
DR伺服阀

地面力信号频率为2 Hz

畸变降低

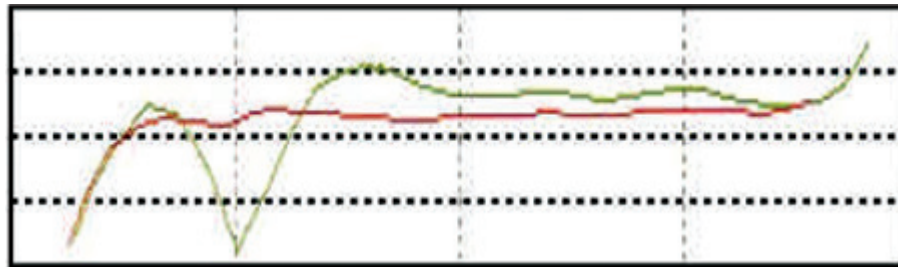
— 红色代表DR增强阀

— 绿色代表标准阀



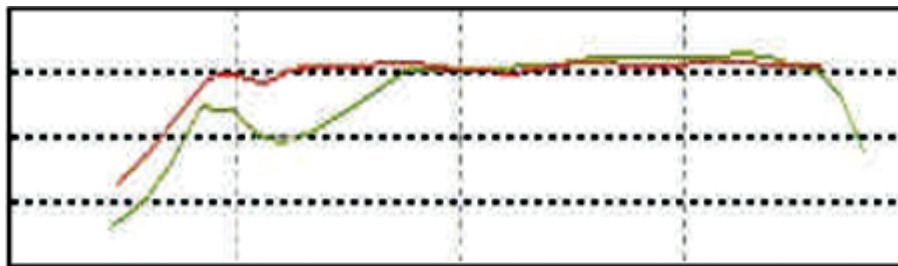
相位控制：5-120 Hz，3秒，岩石表面扫描

相位控制得以改进



出力控制：5-120 Hz，3秒，岩石表面扫描

出力控制得以改进



在没有力的控制的前提下，震源对岩石表面作出的固有响应

减小了地面与平板之间的共振

